

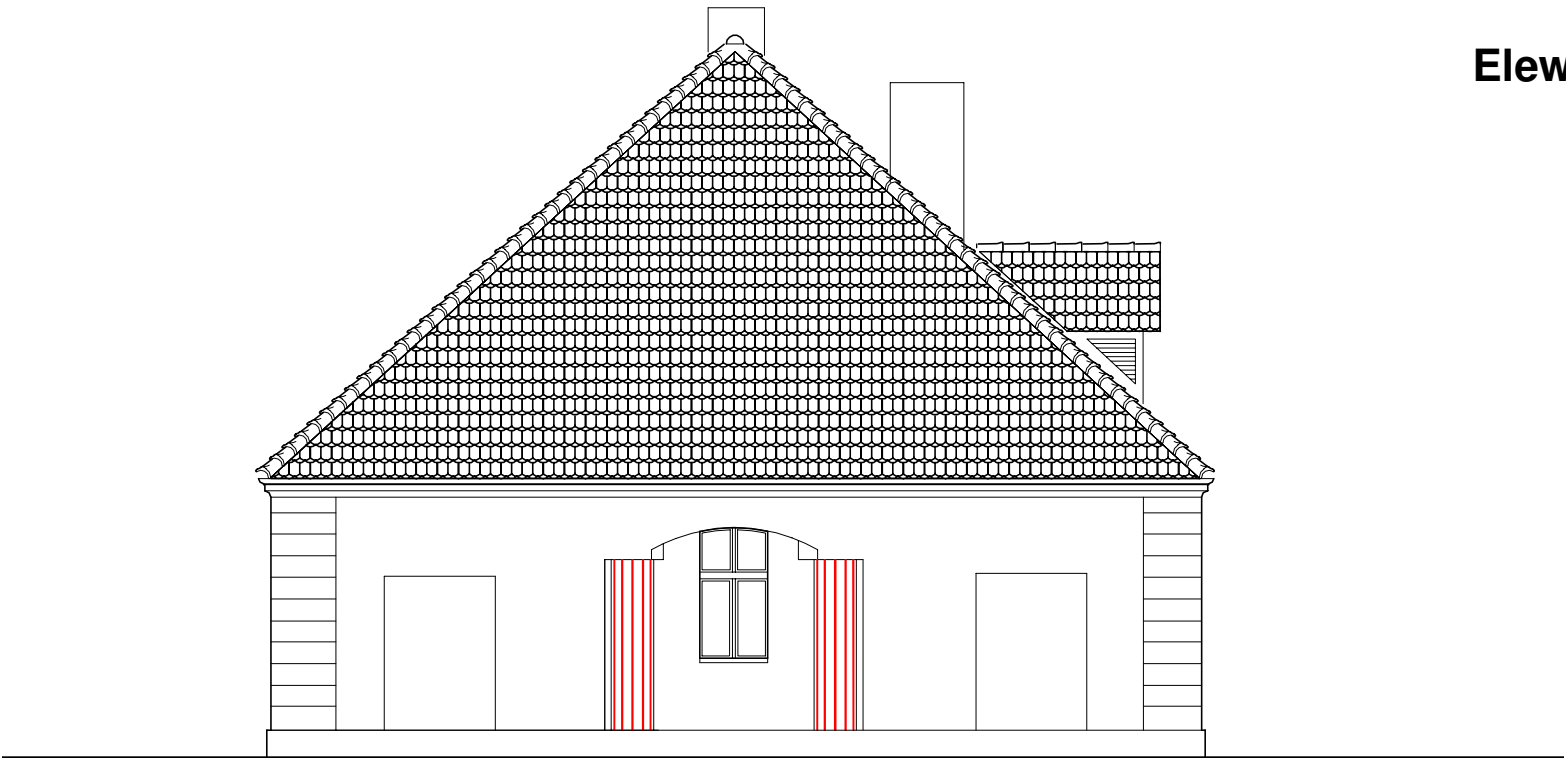
Elewacja południowa, skala 1:100

**Elewacje**  
Skuć zawilgocone, odspojone tynki. Wykonać nowy tynk wapienny. W dolnej części elewacji (1 m powyżej poziomu cokołu i na cokole) wykonać tynki renowacyjne. Elewacje pomalować na kolor kremowy (dobór koloru w trybie nadzoru po wykonaniu próbek kolorystycznych).

**Dekoracje sztukatorskie elewacji:**  
Odtworzyć boniowanie w środkowej części elewacji południowej  
Odtworzyć kanelury na kolumnach w elewacji zachodniej i wschodniej  
Uwaga: - Dekoracje sztukatorskie elewacji muszą zostać doprecyzowane w drodze nadzoru autorskiego. Przed zatwierdzeniem formy i wymiarów kanelur i boniowania należy wykonać badania konserwatorskie. W przypadku braku pozostałości historycznych dekoracji kolumn należy wykonać kanelury na wzór istniejących na budynku wozowni w formie prostych żłobień. Jeśli nie zachowały się ślady boniowania należy wykonać bonie o układzie i profilu szczeliny jak w bocznych aneksach.

**Stolarka:**  
Nowa stolarka drzwiowa według rysunków wykonawczych składająca się z zewnętrznych okiennic - wzorowanych na formach historycznych oraz drzwi przeszkłonych na profilach systemowych.  
Nowa stolarka drzwiowa według rysunków wykonawczych

**Inne:**  
Wokół budynku wykonać iniekcje bentonitowe od zewnątrz.  
Nie dopuszcza się stosowania odwiertów poprzez ściany stajni/ iniekcji od środka.  
W razie potrzeb należy miejscowo rozebrać nawierzchnię z kostki i po wykonaniu prac ułożyć ją ponownie.



Elewacja wschodnia, skala 1:100

**Legenda:**  
— nowe elementy - linia przekrojowa  
— nowe elementy linia widokowa

